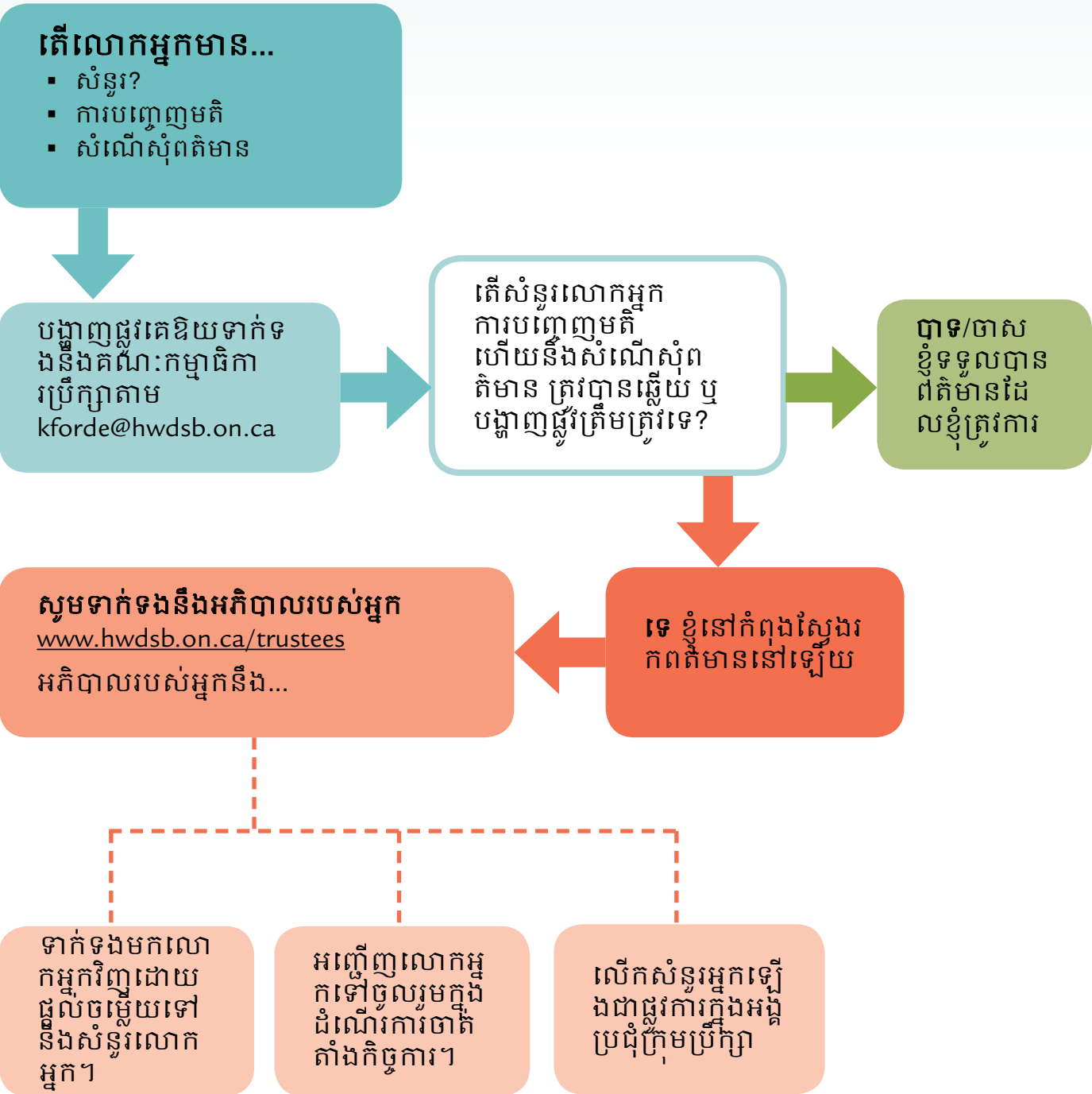


# ចាប់ផ្តើមពីណាទៅ ដោយសំនួរ ការបញ្ចេញមតិ ហើយនិងសំណើសុំពត៌មាន?

នេះវិធីដែលលោកអ្នកអាចធ្វើឱ្យគេស្តាប់សំនួរ ហើយឆ្លើយតបមកលោកអ្នកវិញបាន។



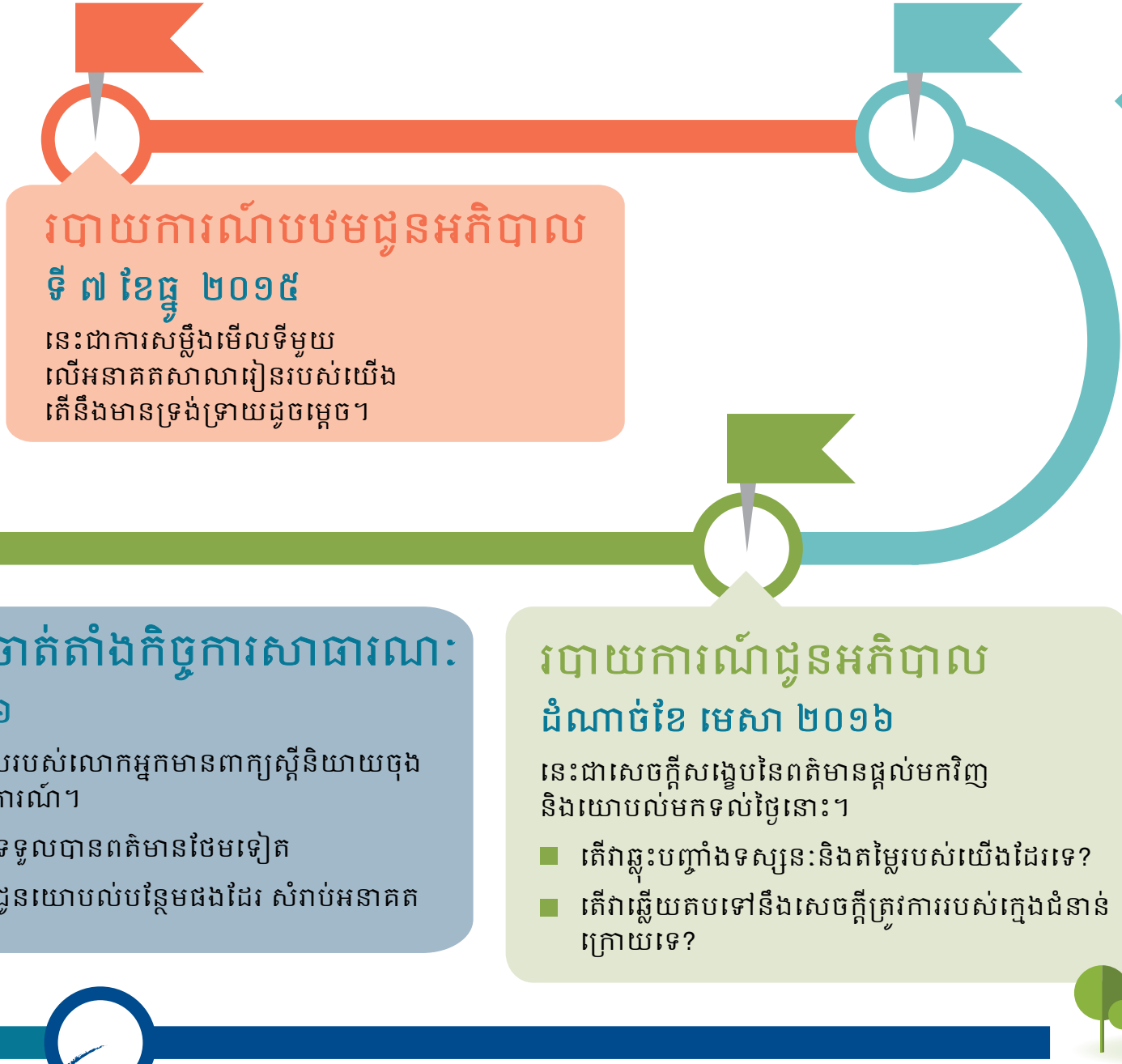
## បញ្ចេញមតិ!

លោកអ្នកដើរតួរសំខាន់ក្នុងការបង្កើតសាលារៀនដ៏ឆ្លើម សំរាប់អនាគត។ យើងមានឱកាសធ្វើឱ្យកម្មវិធីរបស់យើងរស់ឡើងវិញ ផ្តល់ គ្រឹះស្ថានបរិក្ខាថ្មីៗ បង្កើនជាអតិបរិមាណ សហការរវាងយើងទាំងអស់។ ដើម្បីសំរេចកិច្ចការនេះ យើងត្រូវការ ជំនួយពីលោកអ្នក ក្នុងការបង្កើតសាលារៀនដ៏ឆ្លើម សំរាប់សិស្សជំនាន់ក្រោយទៅអនាគត ក្នុងក្រុង ហាមីលតុន។

**យើងដឹងថាលោកអ្នកមានសំនួរ ឬចង់ផ្តល់មតិចំពោះរឿងដែល លោកអ្នកប្រាថ្នាចង់ឱ្យសាលារៀនមានទ្រង់ទ្រាយដូចម្តេច។ នេះគឺវិធីធានាប្រាកដថា មតិយោបល់លោកអ្នក ត្រូវបានគេយកចិត្តទុកដាក់ស្តាប់!**

- និយាយជាមួយចាងហ្វាងអំពីឋានៈក្នុង គណៈកម្មាធិការប្រឹក្សា
- ចូលរួមក្នុងអង្គប្រជុំគណៈកម្មាធិការប្រឹក្សា
- ចូលរួមក្នុងការប្រជុំសាធារណៈ និងសួរសំនួរ
- ជូនគំនិត យោបល់ សំនួរ ទៅលើដំណើរចាត់តាំងកិច្ចការ និងអង្គប្រជុំក្រុមប្រឹក្សា
- ប្រាប់ដឹងសភាពការណ៍ទាន់កាលសម័យ ដោយចូលមើល ដំណើរការចាត់តាំងកិច្ចការ នាយកដ្ឋានអប់រំ ហាមីលតុន (HWDSB's) នៅគេហទំព័រ [www.hwdsb.on.ca/reviews](http://www.hwdsb.on.ca/reviews)

# ការកំណត់ពេល នៃការវិភាគដំណោះស្រាយ



**របាយការណ៍បឋមជូនអភិបាល  
ទី ៧ ខែធ្នូ ២០១៥**  
នេះជាការសម្លឹងមើលទីមួយ  
លើអនាគតសាលារៀនរបស់យើង  
តើនឹងមានទ្រង់ទ្រាយដូចម្តេច?

**ដំណើរការចាត់តាំងកិច្ចការសាធារណៈ  
ឧសភា ២០១៦**  
ពេលនោះជាឱកាសរបស់លោកអ្នកមានពាក្យស្តីនិយាយចុង  
ក្រោយ លើរបាយការណ៍។

- សួរសំនួរដើម្បីទទួលបានព័ត៌មានថែមទៀត
- លោកអ្នកអាចជូនយោបល់បន្ថែមផងដែរ សំរាប់អនាគត

**របាយការណ៍ជូនអភិបាល  
ដំណាច់ខែ មេសា ២០១៦**  
នេះជាសេចក្តីសង្ខេបនៃព័ត៌មានផ្តល់មកវិញ  
និងយោបល់មកទល់ថ្ងៃនោះ។

- តើវាឆ្លុះបញ្ចាំងទស្សនៈនិងតម្លៃរបស់យើងដែរទេ?
- តើវាឆ្លើយតបទៅនឹងសេចក្តីត្រូវការរបស់ក្មេងជំនាន់  
ក្រោយទេ?

**គណៈកម្មាធិការប្រឹក្សា  
និងការប្រជុំសាធារណៈ  
ពីខែ មករា ទៅ ឧសភា ២០១៦**  
នេះជាពេលយើងលាត់ដៃអាវ  
ហើយហ៊ានសួរសំនួរពិបាកៗ។

- តើខ្ញុំចង់ឱ្យសហគមន៍សិក្សា  
របស់ខ្ញុំ មានទ្រង់ទ្រាយ ដូចម្តេច?
- នៅទីណាយើងអាចបង្កើនជាអតិប  
រិមានូវ សហការរវាង យើងទាំងអស់?
- តើយើងអាចបន្តធ្វើឱ្យគ្រឹះស្ថាន  
បរិក្ខារនៅថ្មីបានដូចម្តេច?
- នៅទីណាយើងអាចធ្វើឱ្យការប  
ង្កើតកម្មវិធីរបស់យើងរស់ឡើងវិញ?

**សំណើសុំចុងក្រោយជូនចំពោះ មន្ទីររដ្ឋមន្ត្រី  
ដំនាច់ខែ ឧសភា / មិថុនា ២០១៦**  
អភិបាលយកមកពិនិត្យនូវ ការបញ្ចេញមតិ ពីគណៈកម្មាធិការ ប្រឹក្សា និងសហគមន៍ មុននឹងបញ្ជូនសំណើចុងក្រោយ ទៅមន្ទីររដ្ឋមន្ត្រី

